

# STUDIU PENTRU IDENTIFICAREA, STABILIREA ȘI DISTRIBUȚIA TERITORIALĂ A TRASEELOR CICLOTURISTICE LA NIVEL NAȚIONAL

V 01

## ANEXA 1. Hărți privind identificarea și distribuția traseelor cicloturistice la nivel național

Elaborat de:

**Ministerul Dezvoltării, Lucrărilor Publice și Administrație**

prin

**Centrului Național de Coordonare Velo**

Colectivul de autori:

Ciprian Secara, Emanuela Dimitriu

A contribuit la colectarea de date și finalizarea acestui material:

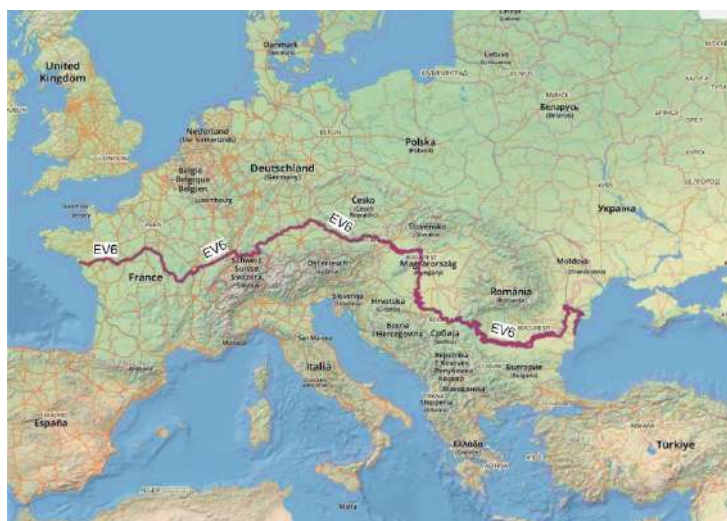
transporturi Asist. Dr. Ing. Armand Șerban Stere



Harta rutelor EuroVelo (ECF, 2022)



Harta teritoriul României în raport cu rutele EuroVelo, prelucrare de pe site en.eurovelo.com



Harta teritoriul României în raport cu ruta EuroVelo 6 Atlantic – Marea Neagră, prelucrare de pe site en.eurovelo.com

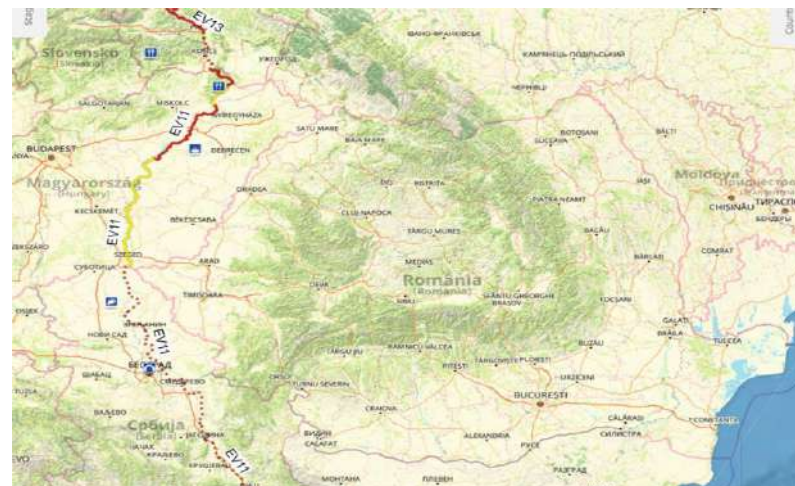


Harta teritoriul României în raport cu ruta EuroVelo 13 Traseul Cortinei de Fier, prelucrare de pe site en.eurovelo.com





Harta teritoriul României în raport cu ruta EuroVelo 11 Traseul Europei de Est, prelucrare de pe site en.eurovelo.com



Posibile conexiuni a teritoriul României cu ruta EuroVelo 11 Traseul Europei de Est, prelucrare de pe site en.eurovelo.com

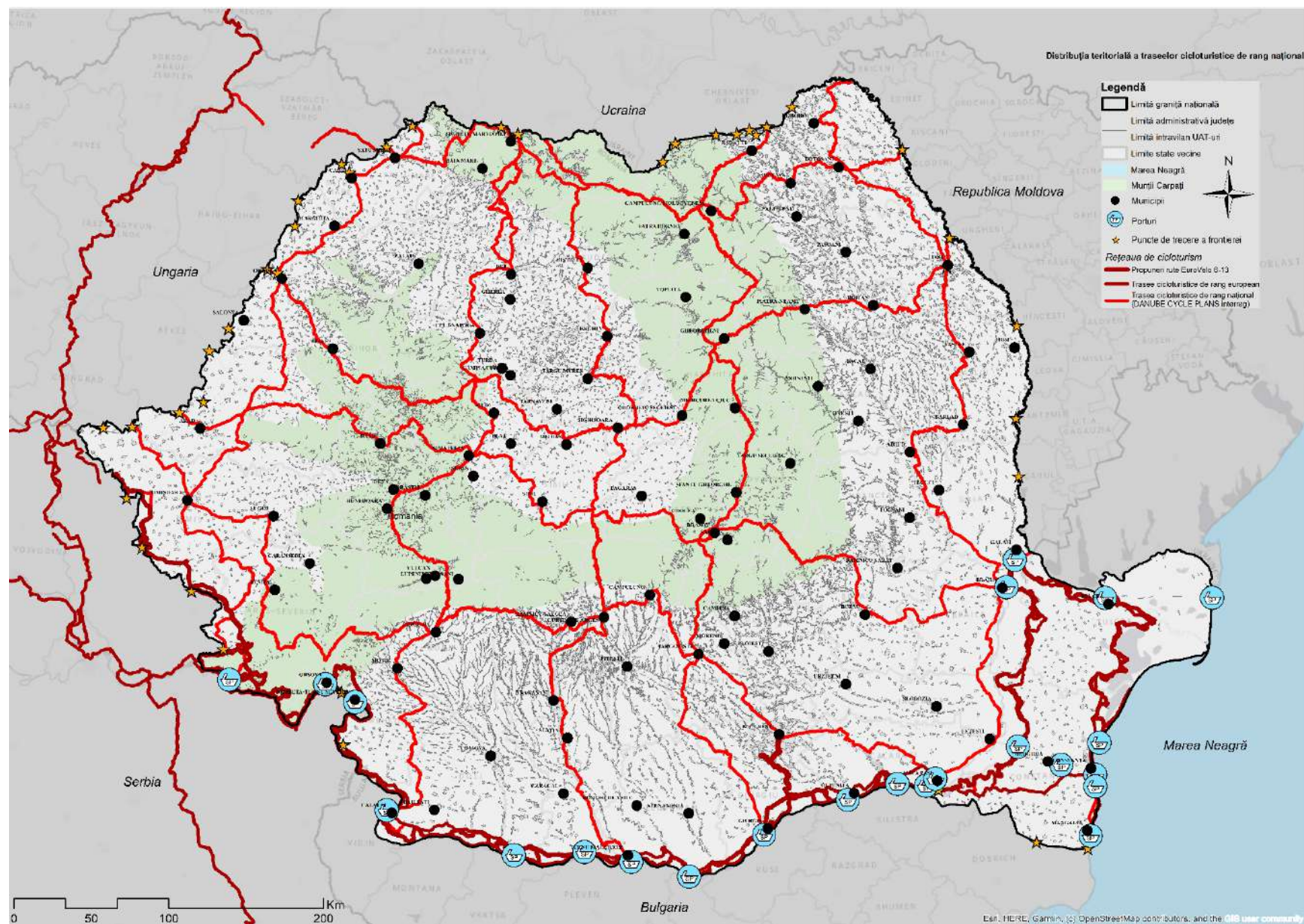


Harta teritoriul României în raport cu traseele cicloturistice de rang național la nivel european



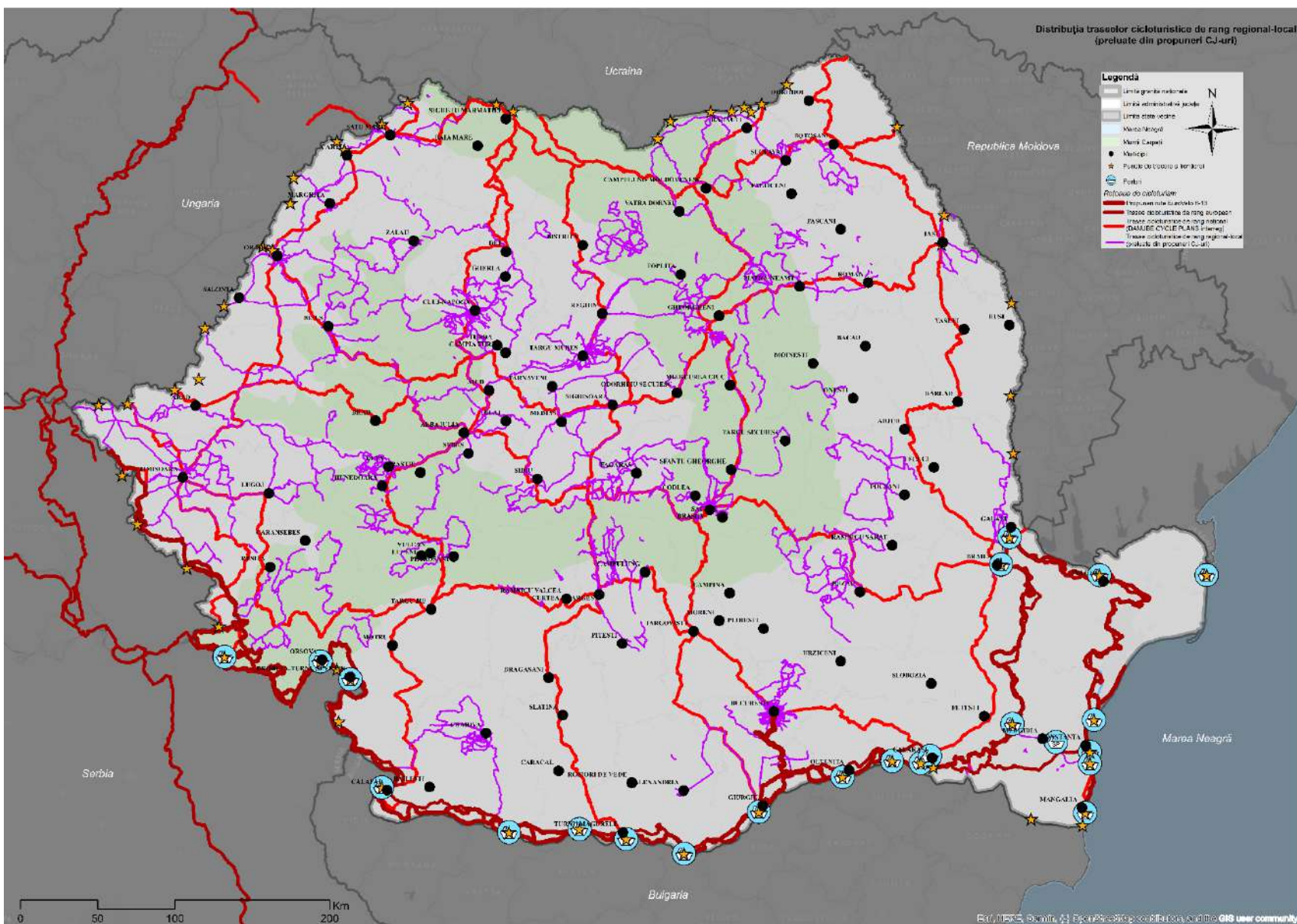
Harta teritoriul României în raport cu traseele cicloturistice de rang local-regional-național la nivel european





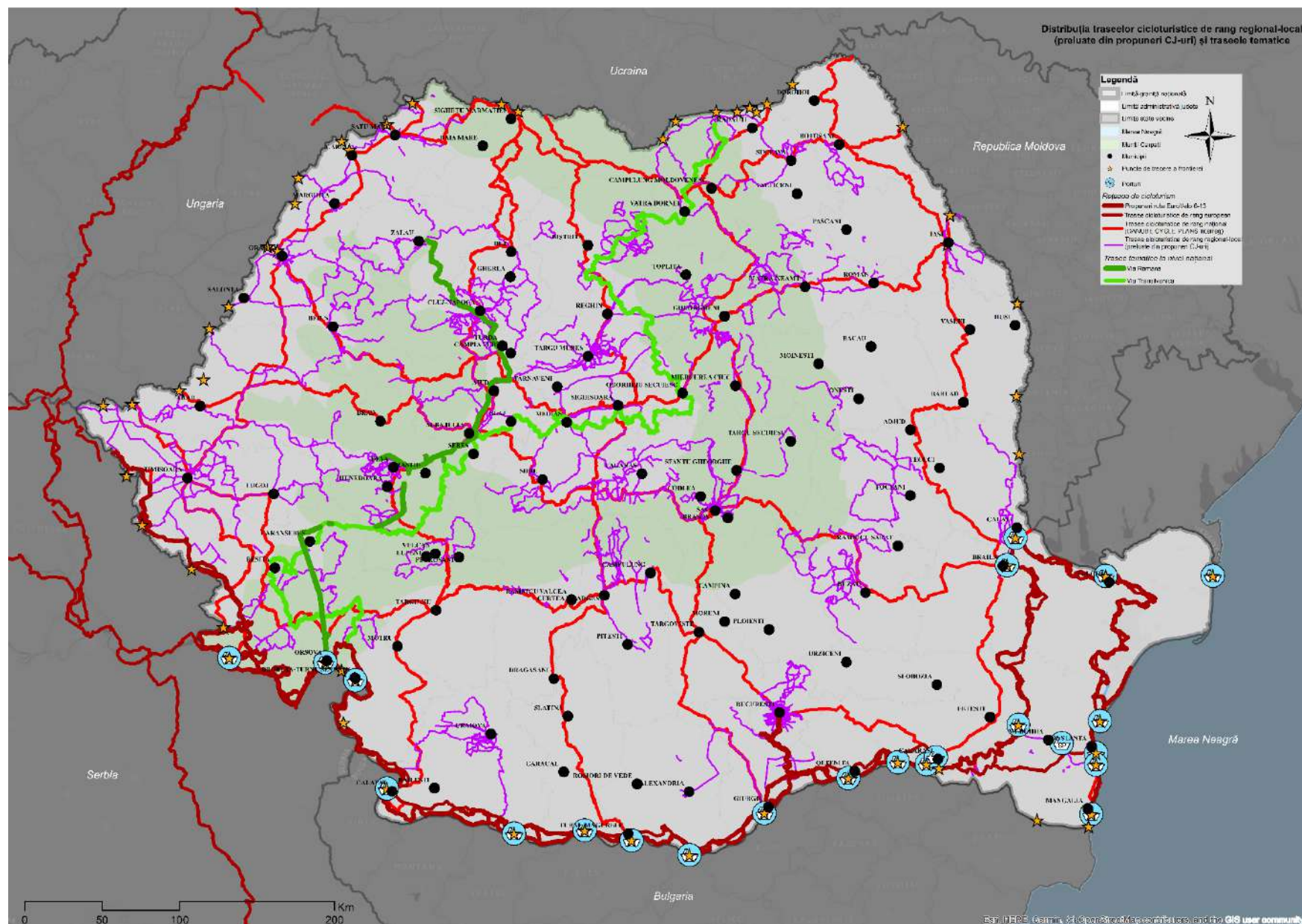
Harta distribuției teritoriale a traseelor cicloturistice de rang național  
Sursa: prelucrare după INCDT, 2022.





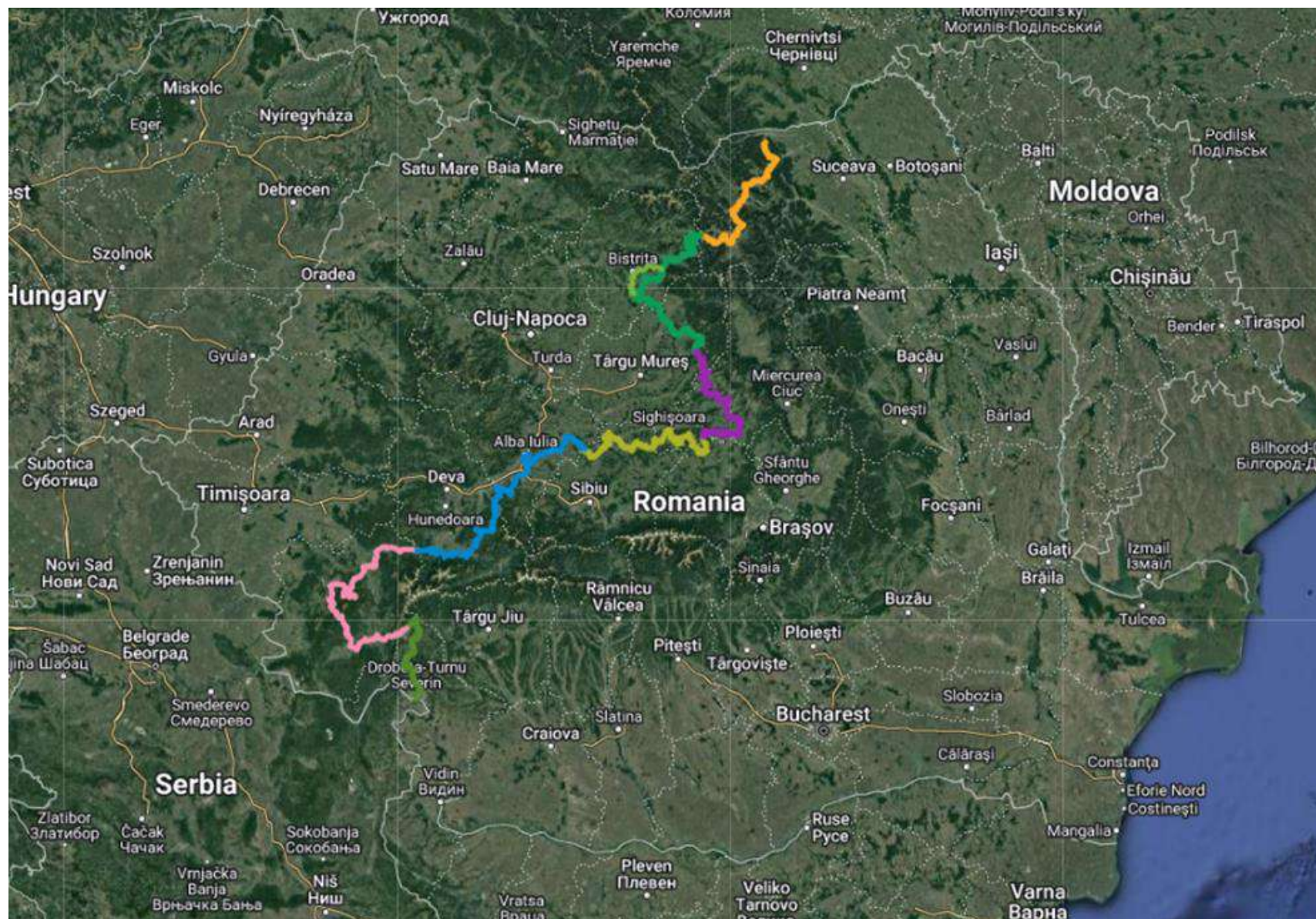
Harta distribuției teritoriale a traseelor cicloturistice de rang național identificate prin proiectul “Danube Cycle Plans” și trasee cicloturistice de rang regional și local propuse de Consiliile Județene





Harta distribuției teritoriale a traseelor cicloturistice de rang național identificate prin proiectul “Danube Cycle Plans” și trasee cicloturistice de rang regional și local propuse de Consiliile Județene în raport cu rutele Via Transilvanica și Drumul Imperial Roman





Harta distribuției teritoriale a traseului Via Transilvanica, sursă [www.viatrtransilvanica.com](http://www.viatrtransilvanica.com)

[https://www.google.com/maps/d/u/0/viewer?mid=1J5\\_EDJTogDtItv0WdzuDTvqDTsvd5R6w&ll=46.24095914555498%2C25.673399683875395&z=7](https://www.google.com/maps/d/u/0/viewer?mid=1J5_EDJTogDtItv0WdzuDTvqDTsvd5R6w&ll=46.24095914555498%2C25.673399683875395&z=7)



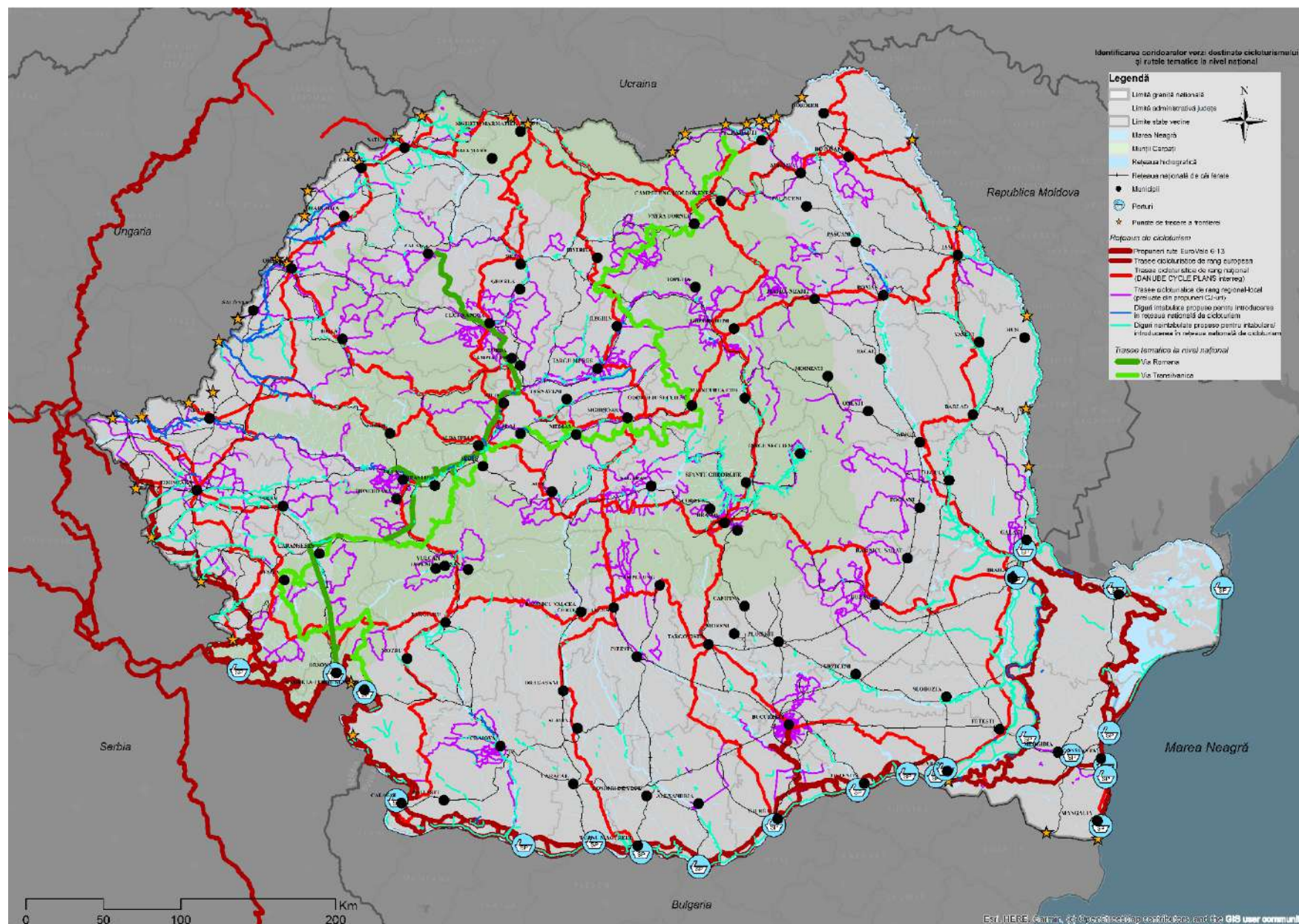


Harta distribuției teritoriale a traseului Drumul Imperial Roman, sursă [www.ister.gi.is](http://www.ister.gi.is) din proiectul Interreg „ConnectIng hiSTorical Danube rEgions  
oman routes”







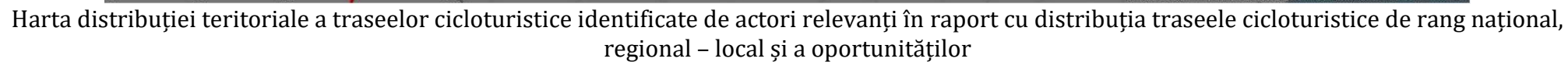


Harta distribuției teritoriale a traseelor cicl turistice identificate în raport cu oportunitățile de diguri și rețeaua de căi ferate

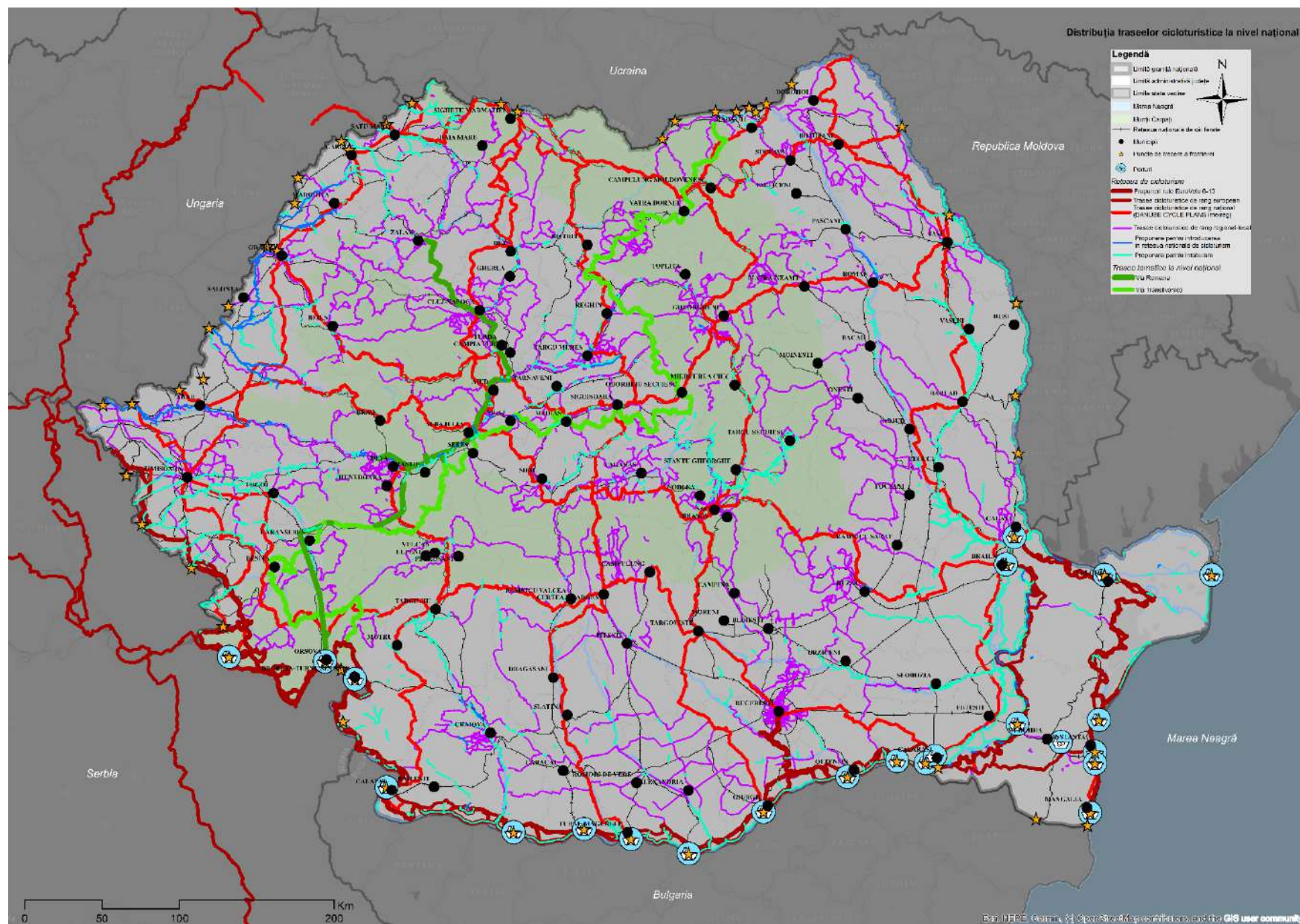






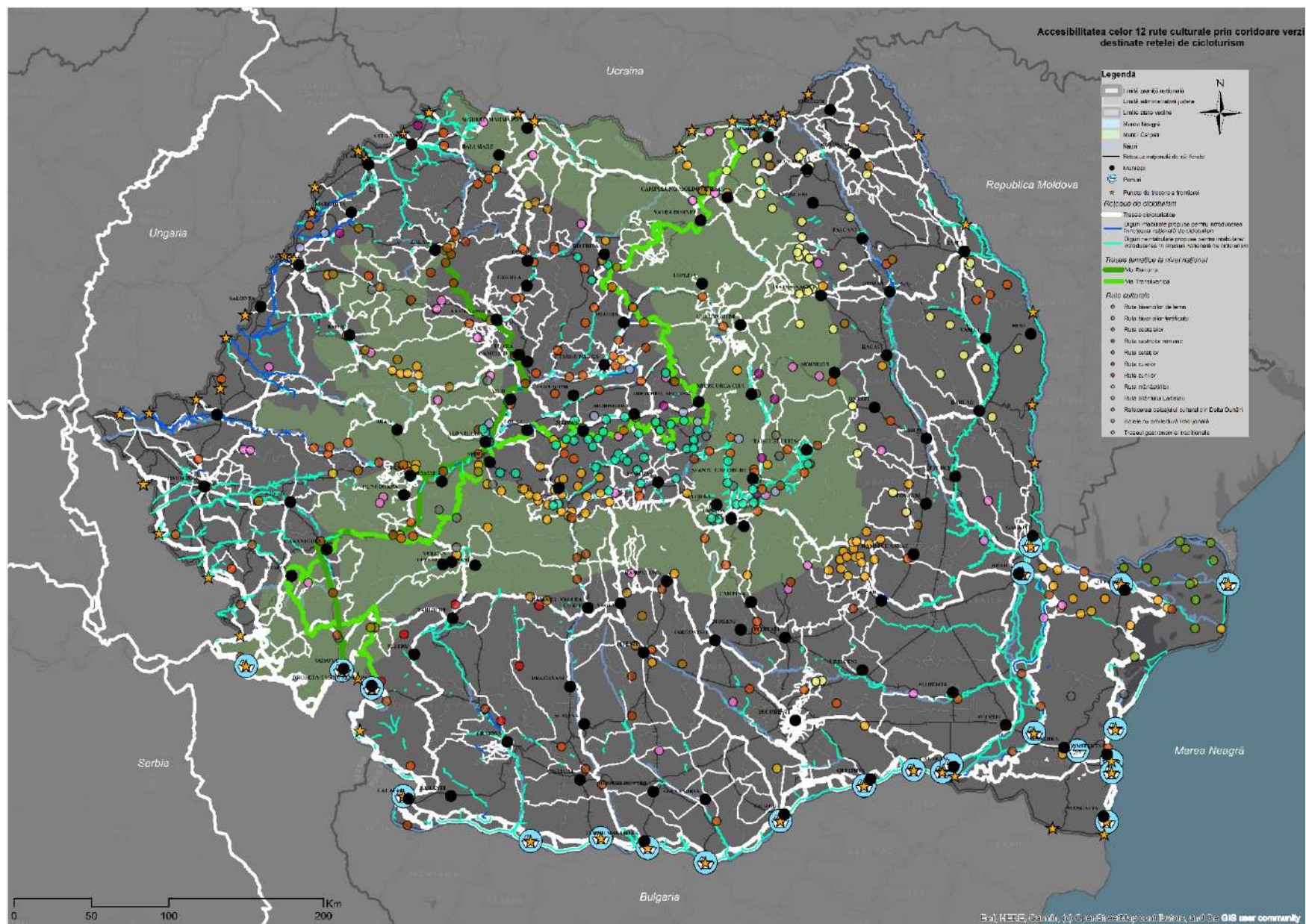






Harta generală a distribuției teritoriale a traseelor cicloturistice la nivel național







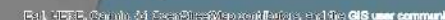


Fig. 1. HSPB: Graphical User Interface (Main menu) and the GIS user command

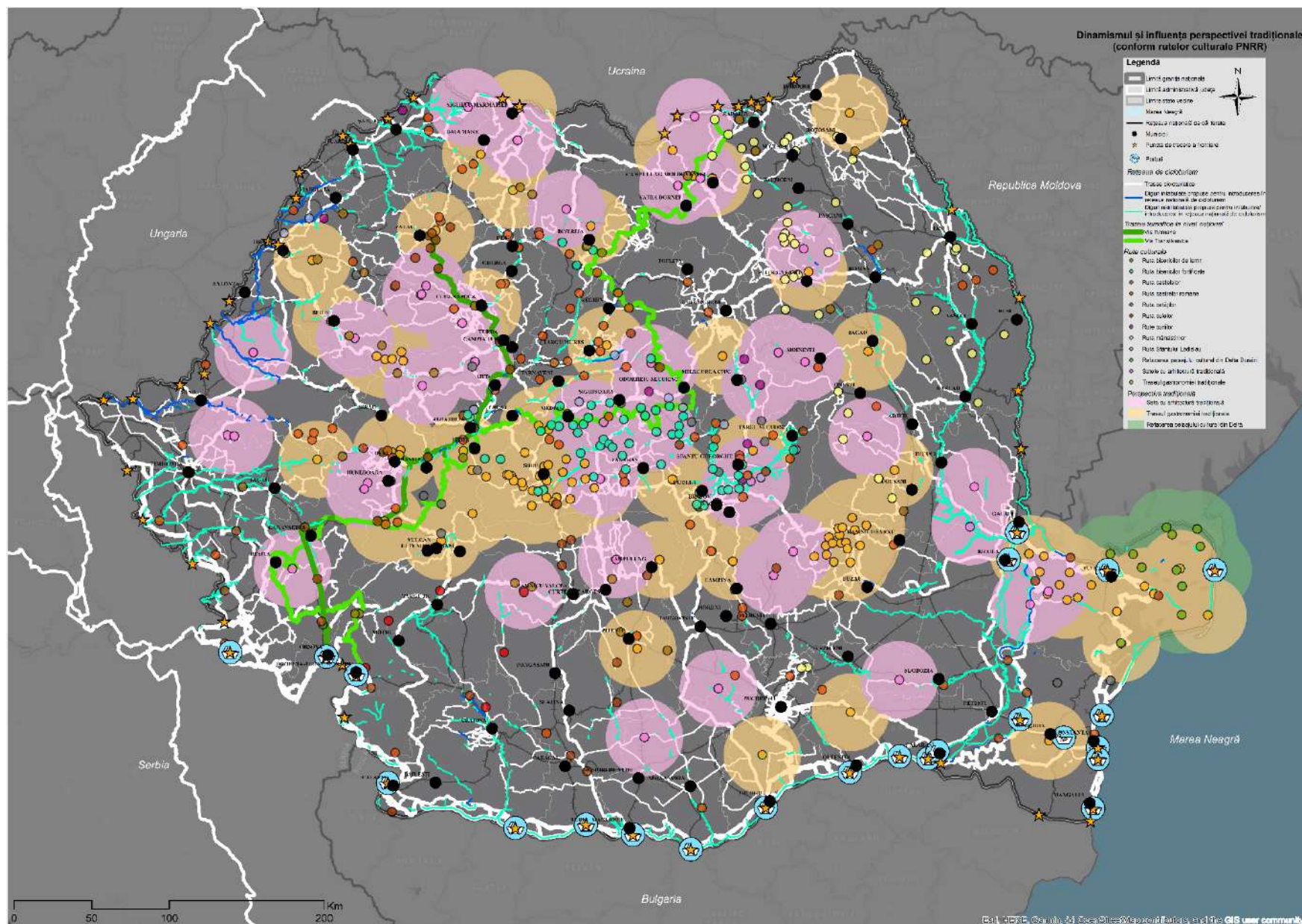






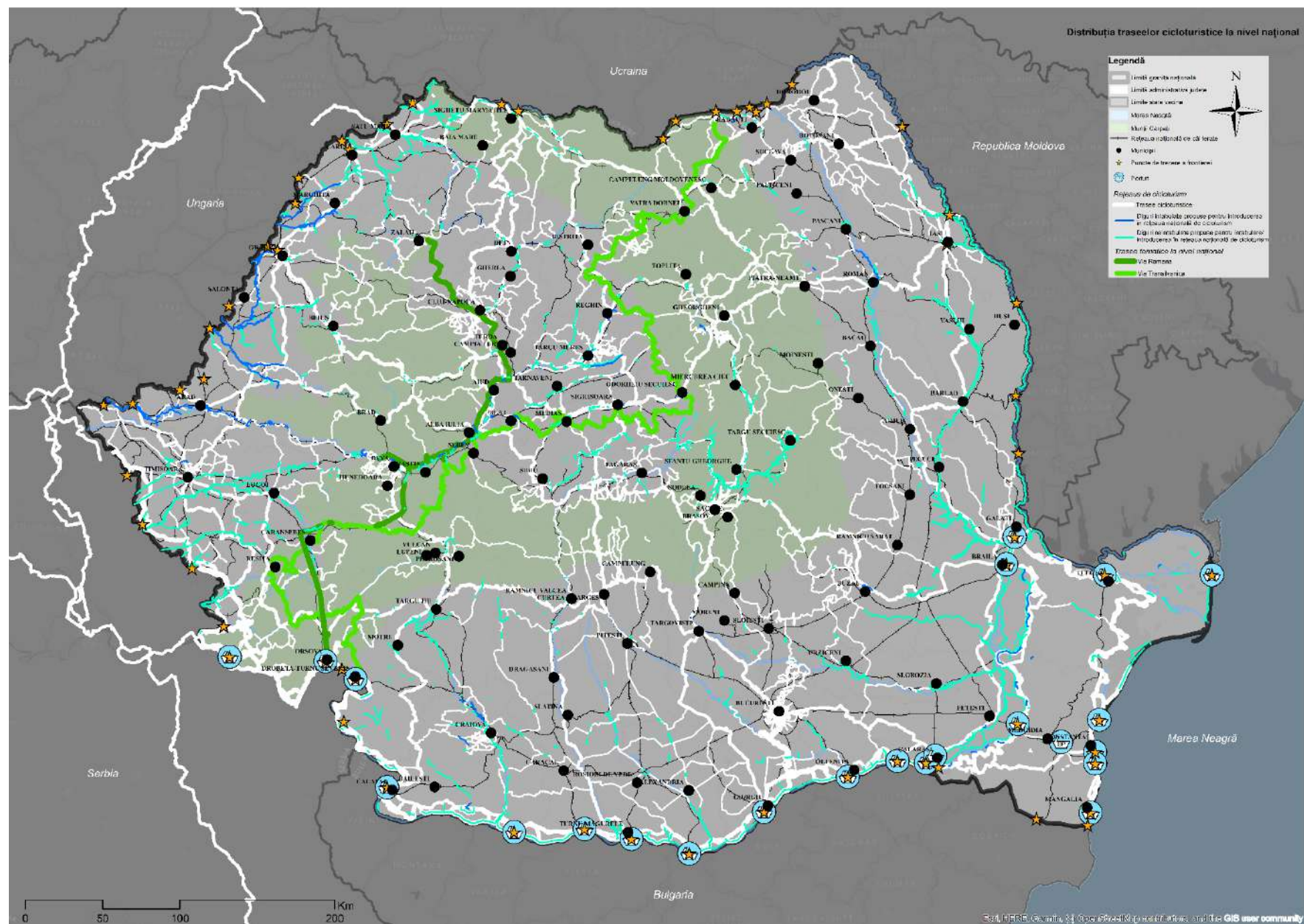






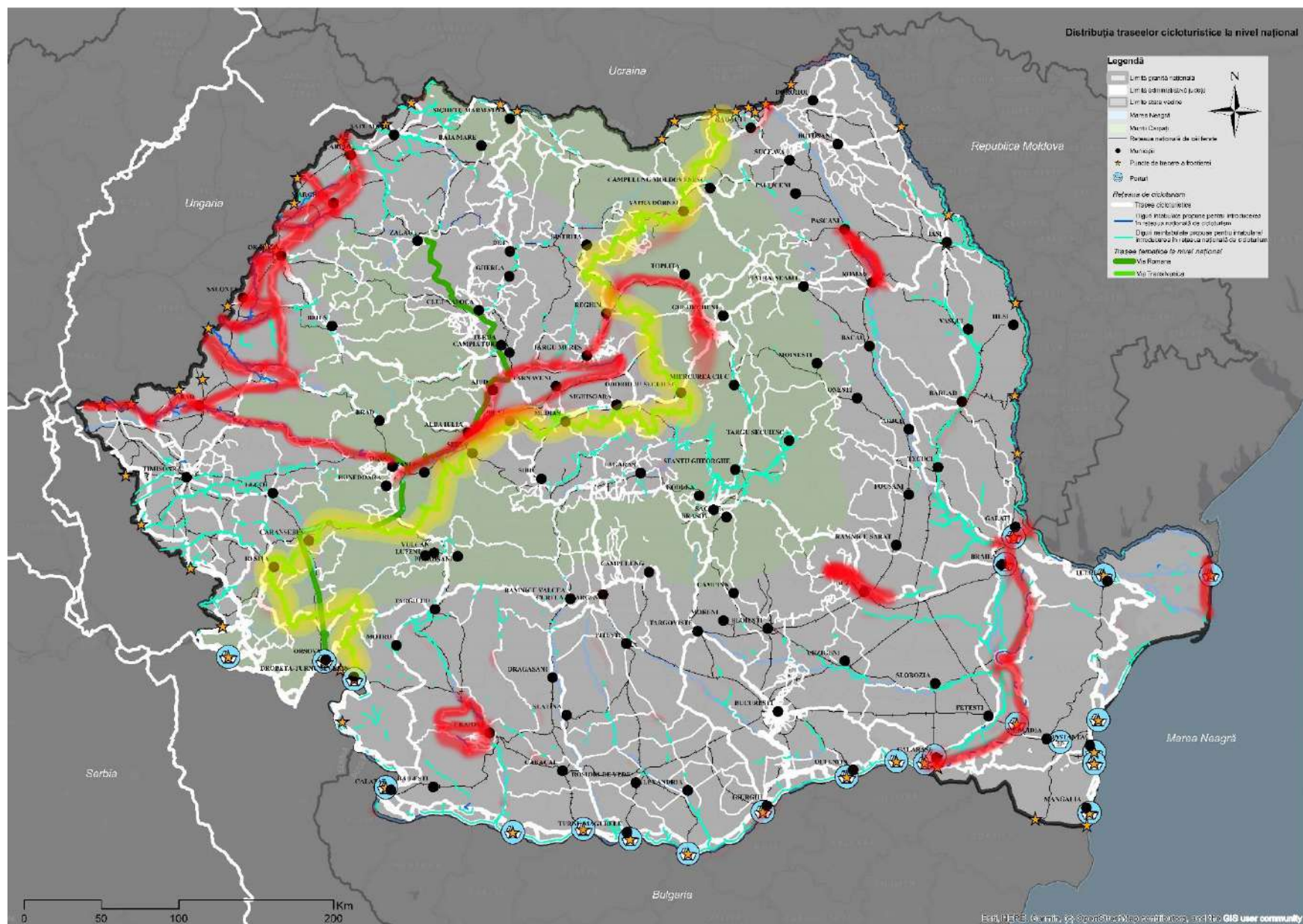
Dinamismul și influența perspectivei tradiționale (conform rutelor culturale finanțate prin PNRR) în raport cu distribuția teritorială a traseelor cicloturistice la nivel național





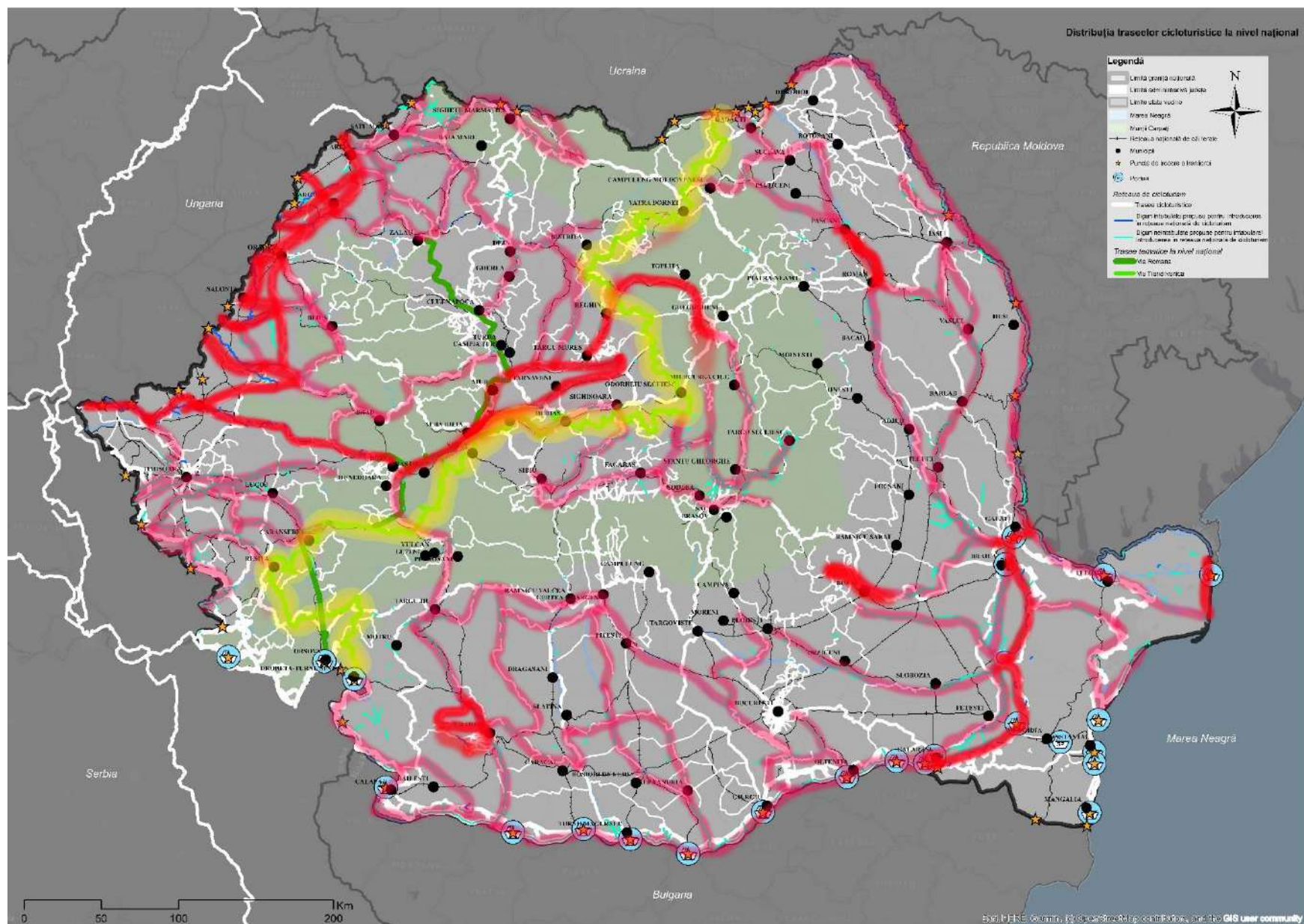
Harta generală a distribuției teritoriale a traseelor cicloturistice la nivel național





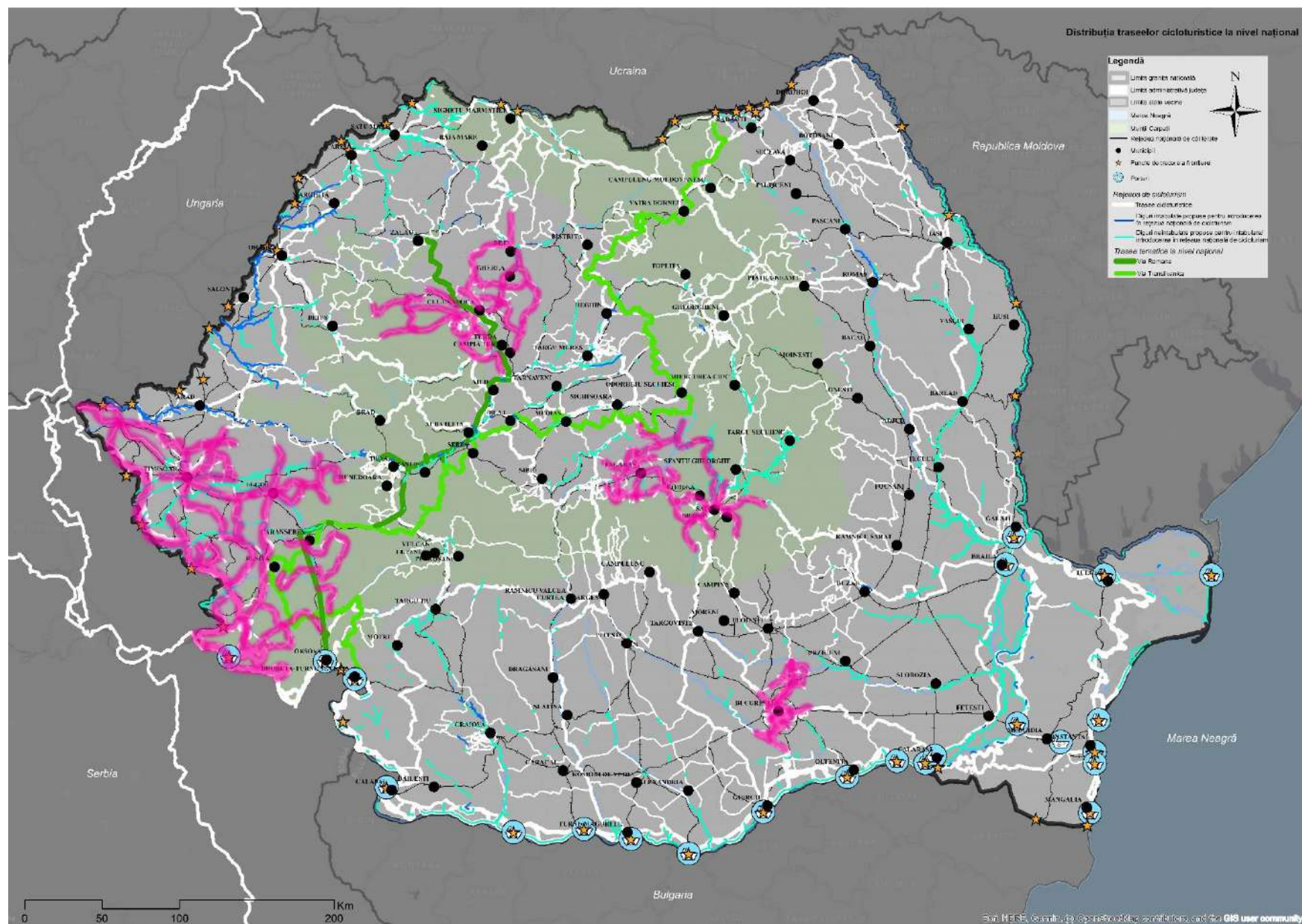
Harta generală a distribuției teritoriale a traseelor cicloturistice la nivel național în raport cu scenariul pe termen scurt Etapa 1  
Roșu-diguri intabulate, galben – ruta Via Transilvanica



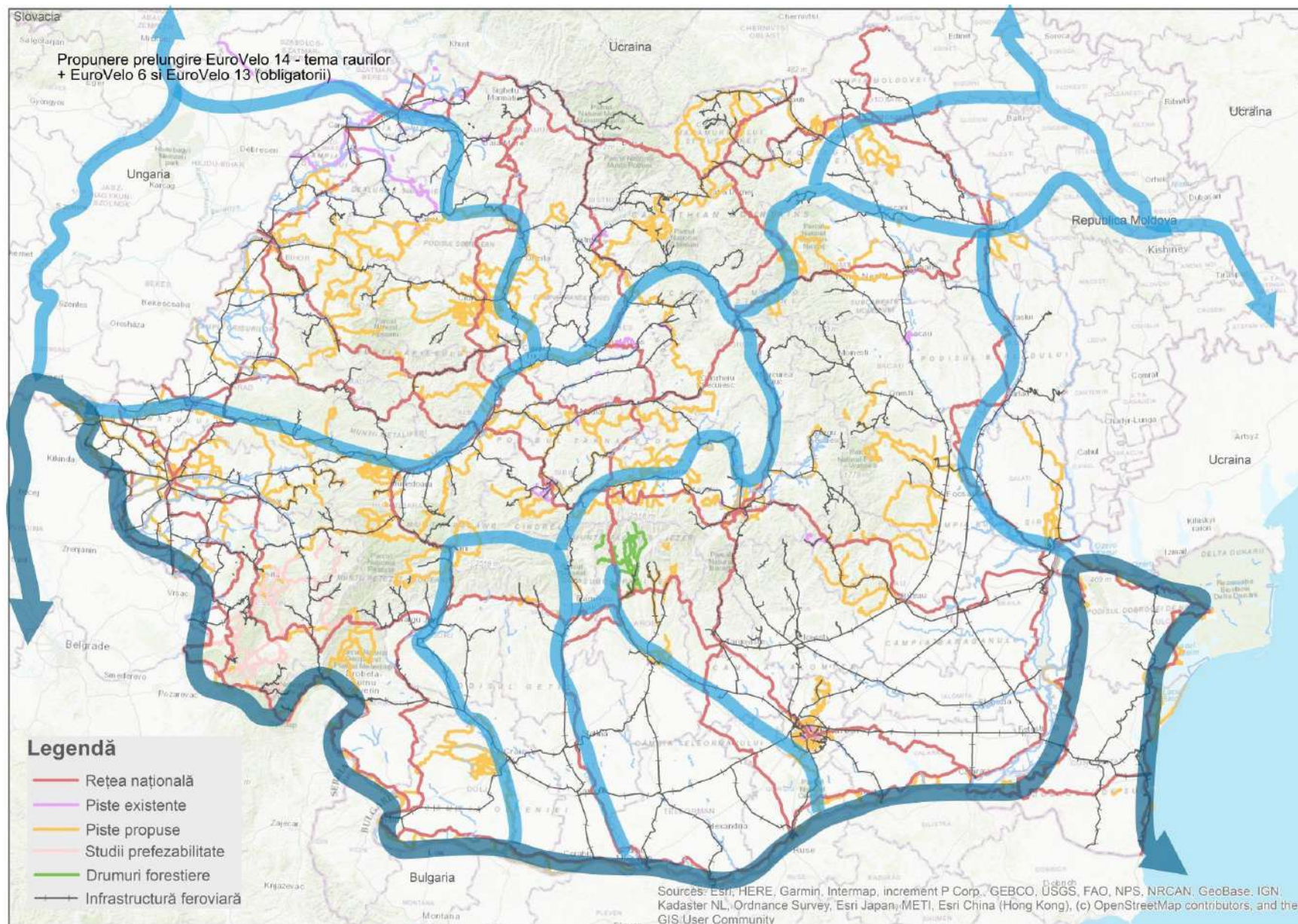


Harta generală a distribuției teritoriale a traseelor cicloturistice la nivel național



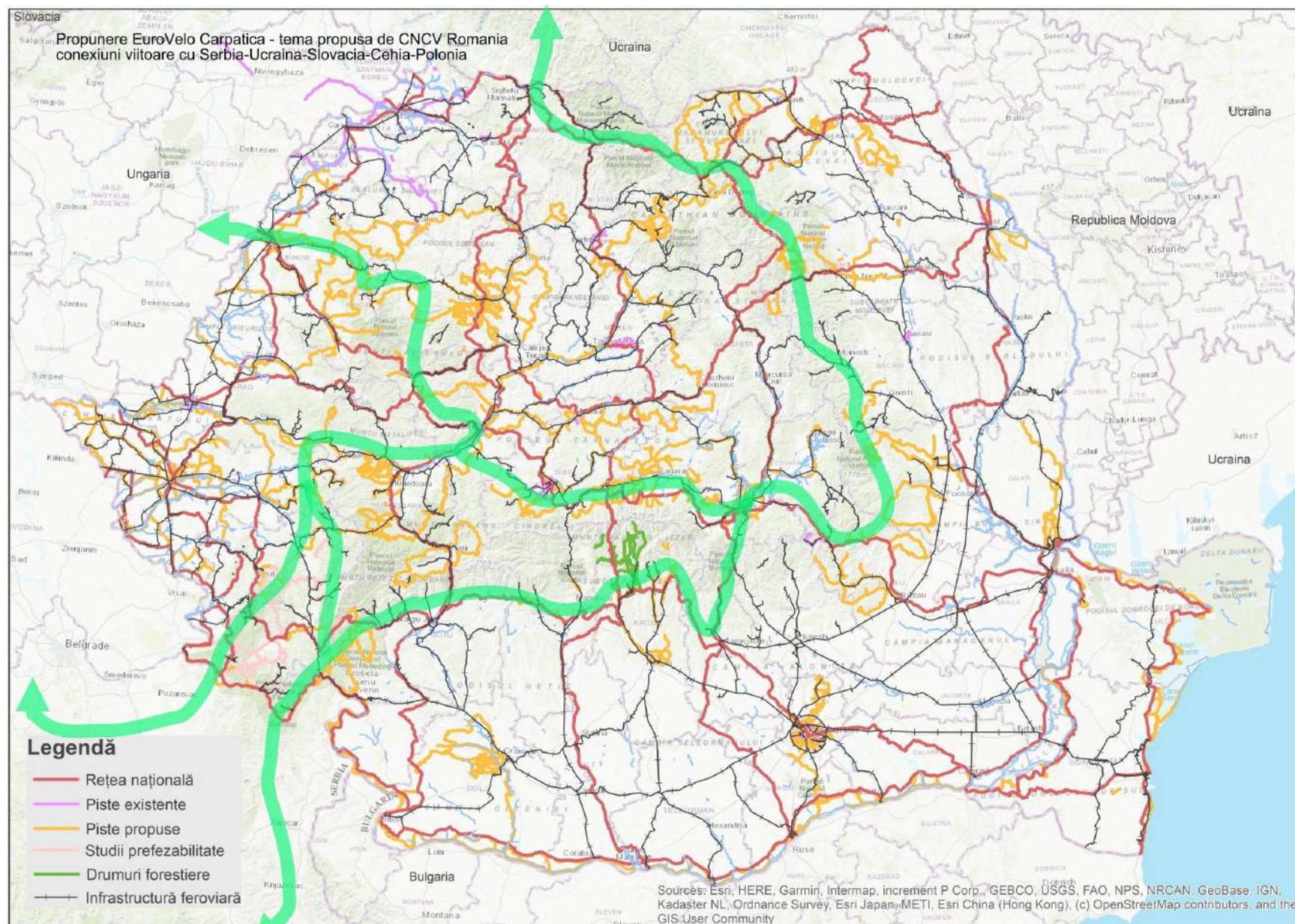






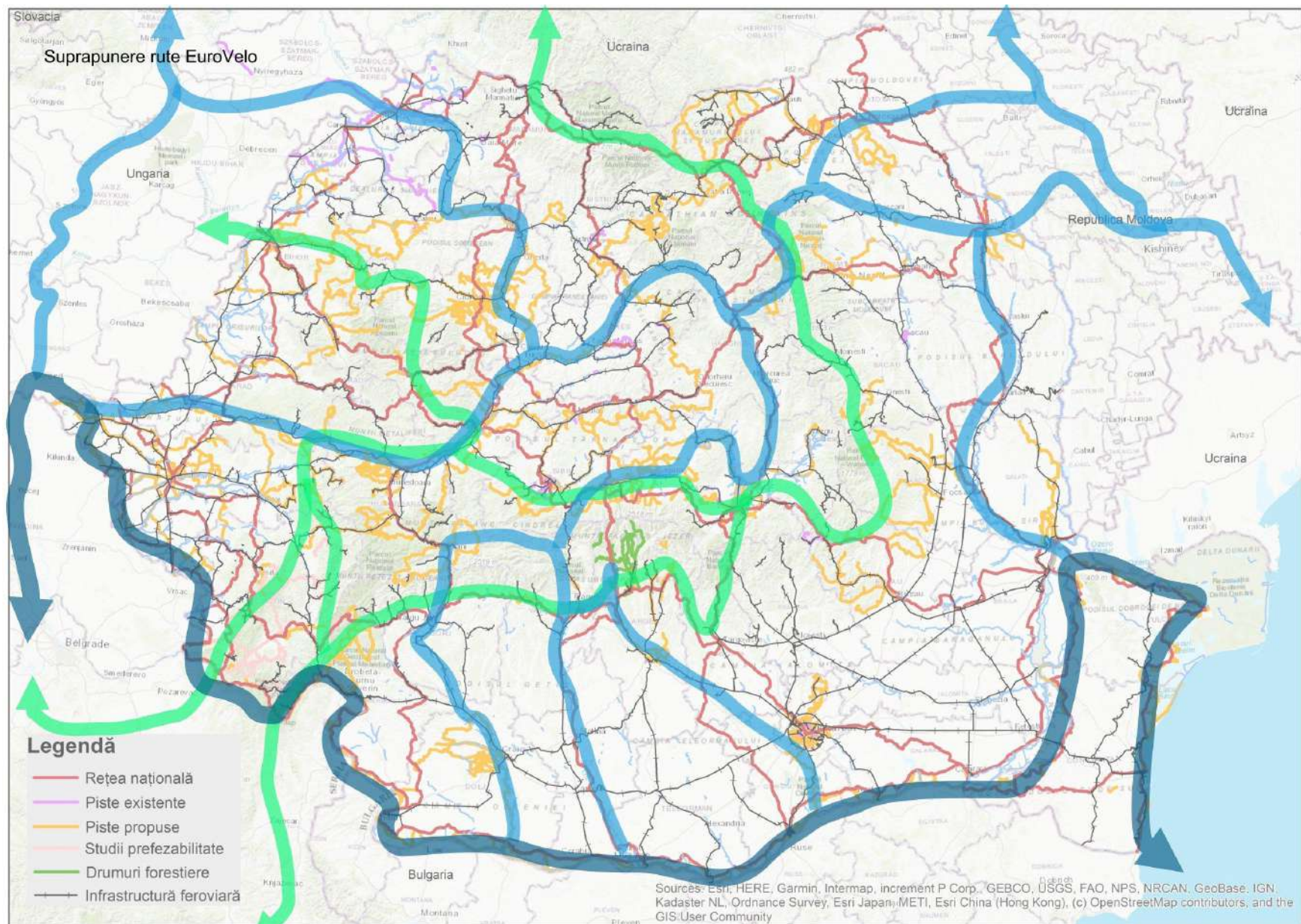
Scenariu prelungire EuroVelo 14 „Râuri”





Propunere CNCV amenajare EuroVelo „Carpatica”





Scenariu pe termen lung extindere rută EuroVelo 14 „Râuri” și propunere amenajare EuroVelo „Carpatice”